



■ Devolo presenta il nuovo adattatore Powerline in formato mini

Devolo presenta un adattatore ultra compatto come soluzione ideale per la realizzazione di una rete dati veloce fino a 200 Mbps: **dLAN® 200 AVmini**. Grazie alle dimensioni contenute di soli 90 x 58 x 29 mm e la finitura elegante in bianco avorio, il dLAN® 200 AVmini, distribuito da EDSLan, si integra piacevolmente nell'ambiente. Grazie a un nuovo microprocessore raggiunge velocità di trasmissione ancora più elevate su distanze superiori a quanto ottenuto fino ad oggi (oltre 300m).

Usare il dLAN®200 AVmini è facilissimo. I tre LED ti informano immediatamente sullo stato dell'adattatore e della connessione non appena viene inserito nella presa di corrente. Attivare la crittografia dati col tasto sull'adattatore per aggiungere alla rete un PC, una stampante, un disco rigido NAS o una console giochi necessita di tre soli passi: inserire l'adattatore alla presa, connettere il dispositivo all'adattatore con cavo di rete, premere il tasto di crittografia e il gioco è fatto!

EDSlan - www.edslan.com



■ Fiore S.r.l. distribuisce ShoreTel

Fiore S.r.l., distributore italiano leader nel mercato del Cablaggio, Networking e IP Telephony, ha siglato un accordo di distribuzione esclusiva con **ShoreTel**, azienda americana leader nel mercato della **fonia Pure Ip e Unified Communications**.

ShoreTel ridefinisce il sistema telefonico tradizionale, offrendo un'affidabilità e una scalabilità di livello *enterprise* ad aziende di qualunque dimensione, con un numero utenti che può andare dalla decina alle decina di migliaia.

Tra le soluzioni proposte c'è la famiglia *ShoreGear*, che adotta una architettura ad intelligenza distribuita e non necessita della presenza di una "Central Unit". Tutti i Voice Switch *ShoreGear* sono "Pure IP" e consentono installazioni sia in modalità *standalone* che in rete. A tutto ciò si uniscono le applicazioni software per il desktop d'utente, la piena integrazione con Outlook, il sistema di Voice Mail e IVR, Unified Messaging, Conferencing Center, CRM e Call Center.

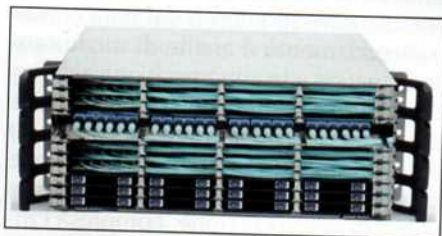
Fiore S.r.l. - www.fioresrl.com



■ ELMAT presenta i nuovi dispositivi RADWIN 2000 C-Series

ELMAT, distributore a valore aggiunto di soluzioni per il cablaggio strutturato, presenta i nuovi dispositivi **RADWIN 2000 C-Series** ideali per tutte le esigenze di backhaul. I prodotti RADWIN si basano su tecnologie avanzate quali MIMO, OFDM e Diversity, integrando anche protocolli proprietari esclusivi e sono in grado di fornire traffico bi-direzionale da 100 Mbps al prezzo più competitivo del mercato. Assolutamente semplici da installare e da gestire, questi sistemi operano senza difficoltà anche in mancanza di visibilità, ambienti disturbati da interferenze e temperature estreme.

Elmat S.p.A. - www.elmat.com



■ N.G.S. presenta le innovative soluzioni Corning ClearCurve ed EDGE

Con le nuove soluzioni ClearCurve ed EDGE, siamo davanti ad un'autentica rivoluzione nelle tecnologie di impiego delle fibre ottiche. Corning spinge le tipologie di utilizzo su livelli finora impensabili con la nuova fibra ClearCurve, in grado di ridurre enormemente i raggi di curvatura pur mantenendo basse attenuazioni. Questa soluzione permette la realizzazione di data center estremamente compatti, con moduli più piccoli, occupanti molto meno spazio all'interno dell'unità rack. I vassoi a scorrimento facilitano poi ulteriormente l'accesso ai connettori. Con trunk di diametro ridotto del 25% e patchcord più piccole del 50%, nello stesso spazio è possibile allocare un numero molto maggiore di cavi.

NGS Network Global Solutions - www.ngsweb.it