

New Product BULLETIN



Cavo Belden DataTwist 600e Categoria 6 enhanced

NP171E-I

*Il nuovo cavo
Belden DataTwist
600e utilizza un
separatore brevettato
denominato
"e-spline" e la
tecnologia brevettata
delle coppie incollate
che insieme
contribuiscono a
migliorare le
prestazioni ben oltre
lo standard di
categoria 6.*

Belden ha da sempre la reputazione di produrre cavi innovativi. Ora Belden ha ulteriormente fatto un passo avanti proponendo il **DataTwist® 600e**, un cavo rivoluzionario creato specificatamente per prestazioni molto oltre lo standard di categoria 6 (da qui l'esigenza di etichettarlo come "categoria 6 enhanced"). Utilizzando la tecnologia brevettata delle coppie incollate (Belden® Bonded Pair) introdotta nel 1993 con il cavo DataTwist® 350 e con il cavo MediaTwist®, il **DataTwist 600e** interpreta l'esperienza del passato per ottenere prestazioni una volta impensabili, se non impossibili.

Il **DataTwist 600e** è stato sviluppato non solo per lo standard di Categoria 6, ma anche per ottenere un significativo margine oltre queste specifiche. Mentre questa categoria è specificata solo fino a 250 Mhz, il **DataTwist® 600e** è il solo cavo UTP al mondo con prestazioni garantite fino a 600 Mhz.

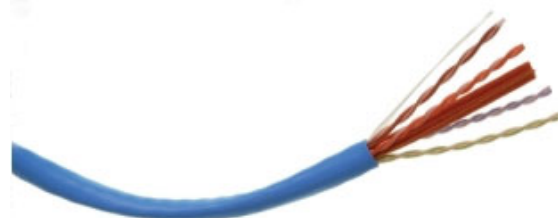
Il **DataTwist 600e** garantisce:

- 8 dB di PowerSum Next oltre la categoria 6
- Quasi 5 dB di Return Loss oltre la categoria 6 a 100 Mhz.
- Attenuazione significativamente migliore della categoria 6
- Power Sum ACR positivo sino a 460 Mhz.

Tutto ciò significa che il **DataTwist 600e** offre migliori margini sulle prestazioni di ogni altro cavo UTP in commercio. Questi margini offrono due principali benefici. Il primo è che il margine può compensare fattori imprevedibili che possono inibire le prestazioni del sistema di cablaggio, ad esempio: patch cord non a livello dello standard, NIC difettose,

installazioni non a regola d'arte, fattori ambientali quali disturbi EMI o RFI. Il risultato è un segnale trasmesso più robusto così da poter essere ricevuto senza grandi problemi. Il secondo beneficio è che un cavo con margini migliori protegge l'investimento contro una eventuale obsolescenza tecnologica del sistema. Lo sanno bene chi dal 1993 sceglie i prodotti a coppie incollate.

Il cavo UTP ideale dovrebbe essere strutturalmente stabile, specialmente durante l'installazione. Le caratteristiche costruttive che danno consistenza e stabilità al cavo sono la spaziatura uniforme tra conduttore e conduttore e la twistatura della coppia. Quando i conduttori della coppia si separano, nascono problemi di disadattamento di impedenza, di Return Loss e di diafonia. Allo scopo di prevenire la separazione dei conduttori durante la posa del cavo ed offrire così una stabilità strutturale del cablaggio, Belden ha sviluppato e brevettato la tecnologia delle **Coppie Incollate**. Questo innovativo processo produttivo incolla longitudinalmente i conduttori della coppia assicurando che questi non si separino durante la produzione e l'installazione, ottenendo una uniforme spaziatura conduttore-conduttore, una uniforme tensione applicata ai conduttori della coppia, una uniforme twistatura dei conduttori della coppia stessa. A differenza dei cavi tradizionali non a coppie incollate, il **DataTwist 600e** offre le stesse altissime prestazioni sia prima che DOPO l'installazione. Un risultato che ci si dovrebbe aspettare normalmente, ma che alla realtà dei fatti può essere solo possibile con i cavi a coppie incollate.



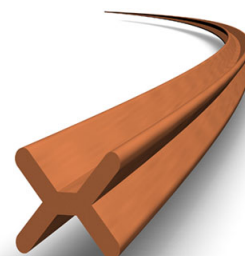
New Product BULLETIN



Wire & Cable

NP171E-I

Il **DataTwist 600e** usa un separatore centrale brevettato denominato **e-spline**. Questa soluzione comporta un miglioramento della separazione delle coppie ed un orientamento ottimale delle quattro coppie in "camere" individuali. Le 2 coppie più sensibili ai disturbi di NEXT sono più separate in modo longitudinale rispetto alle altre. Questo espediente migliora notevolmente le prestazioni di NEXT e PSNEXT rispetto alle richieste della categoria 6.



La **e-spline** assicura inoltre una separazione ulteriore nel cavo riducendo i disturbi di diafonia tra i cavi (Alien Crosstalk). La particolare costruzione minimizza inoltre la differenza di lunghezza tra i conduttori e migliora quindi l'attenuazione. I conduttori uniti permettono per di più che la forza di trazione sia più equamente distribuita, rendendo il cavo meccanicamente più resistente.

In conclusione, se volete affidare la vostra rete di categoria 6 ad una spina dorsale solida, che resista all'invecchiamento tecnologico per diversi anni, la scelta non può che essere il **DataTwist® 600e**. Se vi accontentate di meno, ma comunque avere una ottima performance con un buon rapporto costi/prestazioni, gli altri prodotti Belden possono fare al caso vostro.

Vi ricordiamo che il **Sistema Integrity** offre una garanzia di 25 anni con cavi **Belden** e componenti **Panduit**.

Per approfondimenti culturali chiamateci allo 039 65 60 911 oppure inviate una e-mail a: giancarlo.panza@belden.mysam.it

Belden è da 100 anni costruttore di qualità di cavi in rame ed ottici per le più svariate applicazioni.

**Per ulteriori
informazioni:**

Belden Wire & Cable
Via Paracelso 26
20041 Agrate Brianza (MI)
Tel.: 039.6560911
Fax: 039.6560929
E-mail:
sales.info@belden-europe.com
Internet: www.belden-europe.com

© Copyright 2002
Belden Wire & Cable